

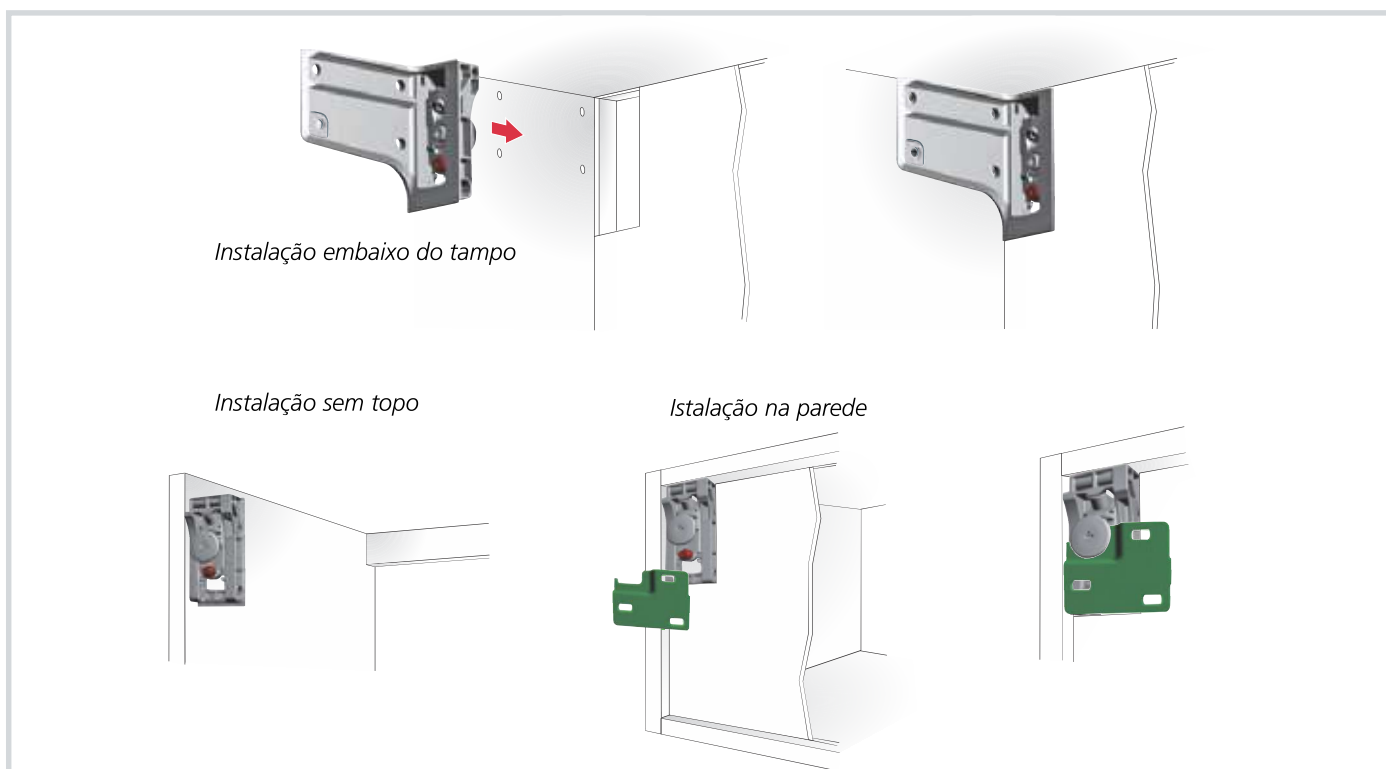
1 O que é

Suporte para módulos / bancadas LIBRA H7- conceito eficiente e seguro de montar módulos pesados com gavetas

- Montagem na lateral de móvel (com recuo min 16 mm)
- Alta resistência e segurança / capacidade max. 200kg/peça
- Com ajuste confortável na vertical, profundidade e trava de segurança



2 Destaque / montagem



AJUSTES

1
Ajuste vertical
13 mm

2
Ajuste profundidade
12 mm

3
Travamento

