

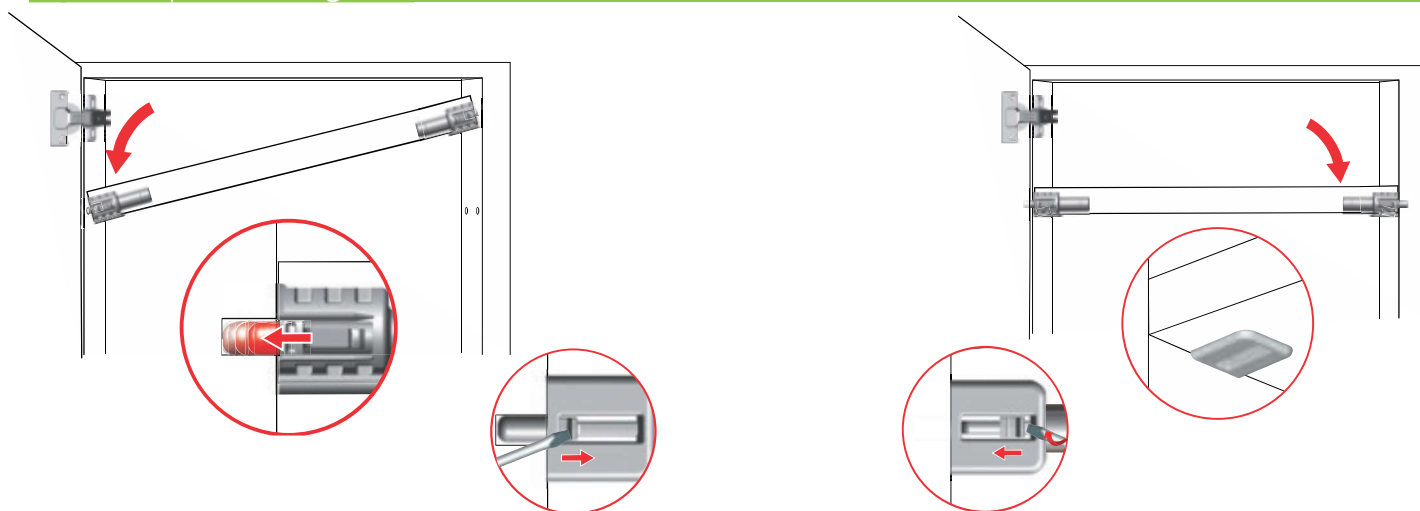
## 1 O que é

Suporte de prateleira **SPRING**  
- sistema com mola para uma montagem rápida e industrial

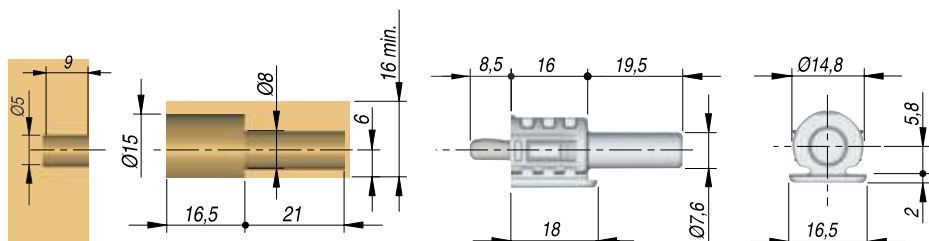
- Solução eficiente para fixar e transportar móveis com prateleiras montadas, recomendado para indústrias que procuram qualidade e economia em todos os processos
- Montagem clipe, rápida e fácil
- Para prateleiras com espessura mínima de 15 mm



## 2 Destaque / montagem



## 3 Usinagem / Como pedir



### SUPORTE SPRING

**Código** IT10820

**Acabamento** plástico, cor branca

**Embalagem** 100 peças